

特別支援教育のセンターとして地域の特別支援教育を推進します！

さくら草特別支援学校は、さいたま市内の児童生徒のみなさんや保護者の方々、学校の先生方を対象に障害や発達に関わる相談および支援を行っています。また、地域の皆様に特別支援教育に関する情報を発信しています。

児童生徒のみなさんへ



- 教育相談
- 夏休み親子教室

さくら草特別支援学校



特別支援教育のセンター的機能

地域の皆様へ



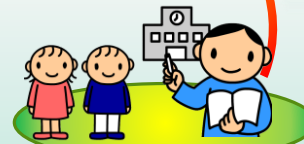
- 特別支援教育に関する情報発信

保護者の皆様へ



○お子さんの障害や発達に関わる教育相談
お子さんの特性を理解し、適切な支援方法を
みつけましょう。必要に応じて関係機関の紹介や
情報提供を行います。

小・中・高等学校の先生へ



- 巡回相談（アセスメント、学校コンサルテーション、
ケースカンファレンス、校内委員会への参加等）
- 幼児児童生徒の実態把握
- 個別の教育支援計画、個別の指導計画の検討・立案
- 教材・教具等の貸し出し
- 特別支援教育に関する研修協力や情報提供

お問い合わせは
お電話でお願いします。

さいたま市立さくら草特別支援学校
〒336-0911 さいたま市緑区三室636-80
TEL:048-712-0395 FAX:048-874-7272
E-mail:sakurasou@saitama-city.ed.jp
HP:http://sakurasou.saitama-city.ed.jp
担当:特別支援教育コーディネーター 中原

